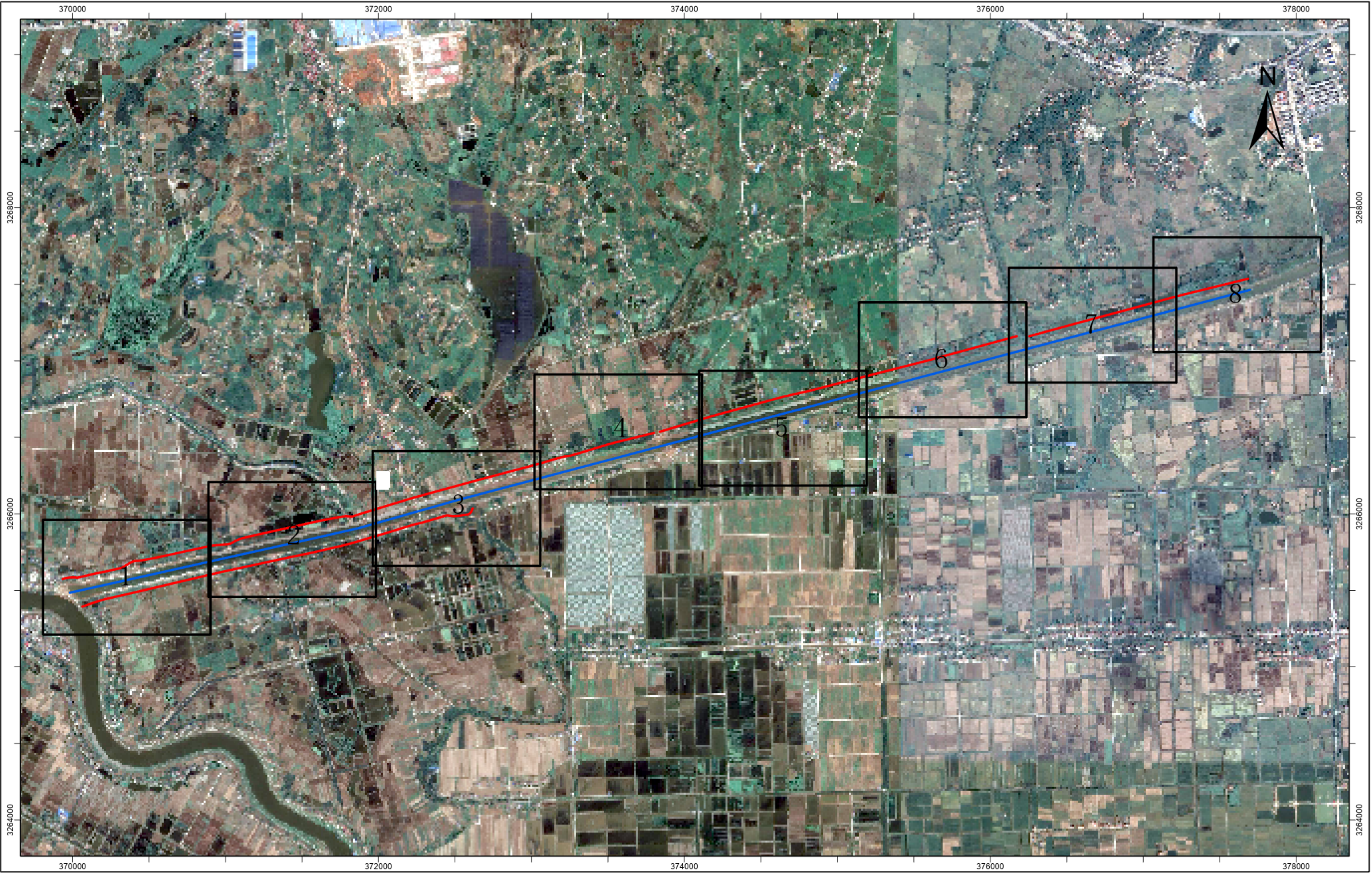


# 华洪运河华容县河段 管理范围划定总图



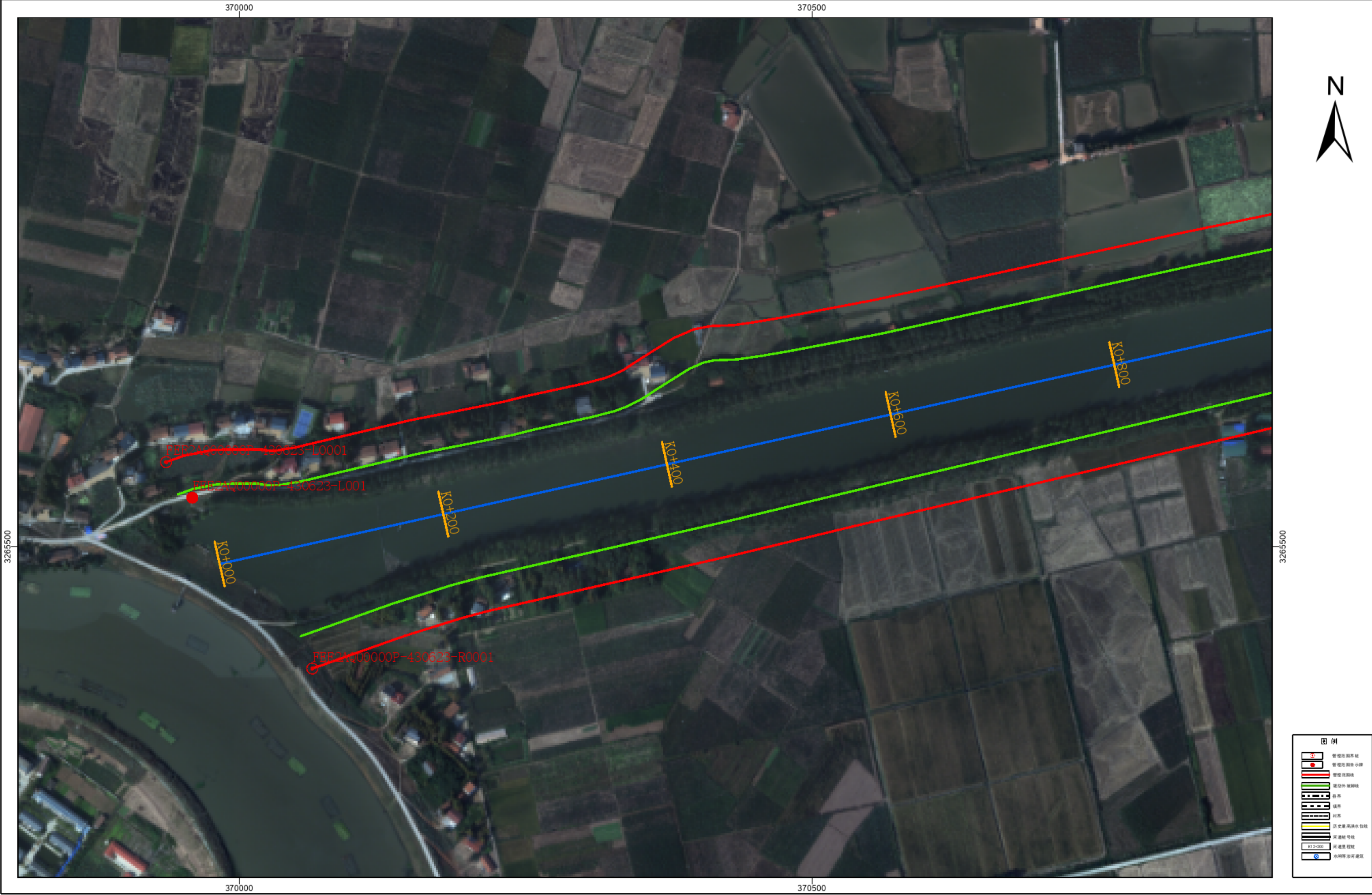
审批单位：华容县人民政府  
2019年10月划界  
2000国家大地坐标系，中央经线114度  
1985国家高程基准

审核单位：岳阳市水利局、岳阳市自然资源和规划局

制图单位：广东邦鑫数据科技股份有限公司  
制图者：张涛  
检查者：马田田



# 华洪运河华容县河段管理范围划定图（1/8）



审批单位：华容县人民政府  
2019年10月划界  
2000国家大地坐标系，中央经线114度  
1985国家高程基准

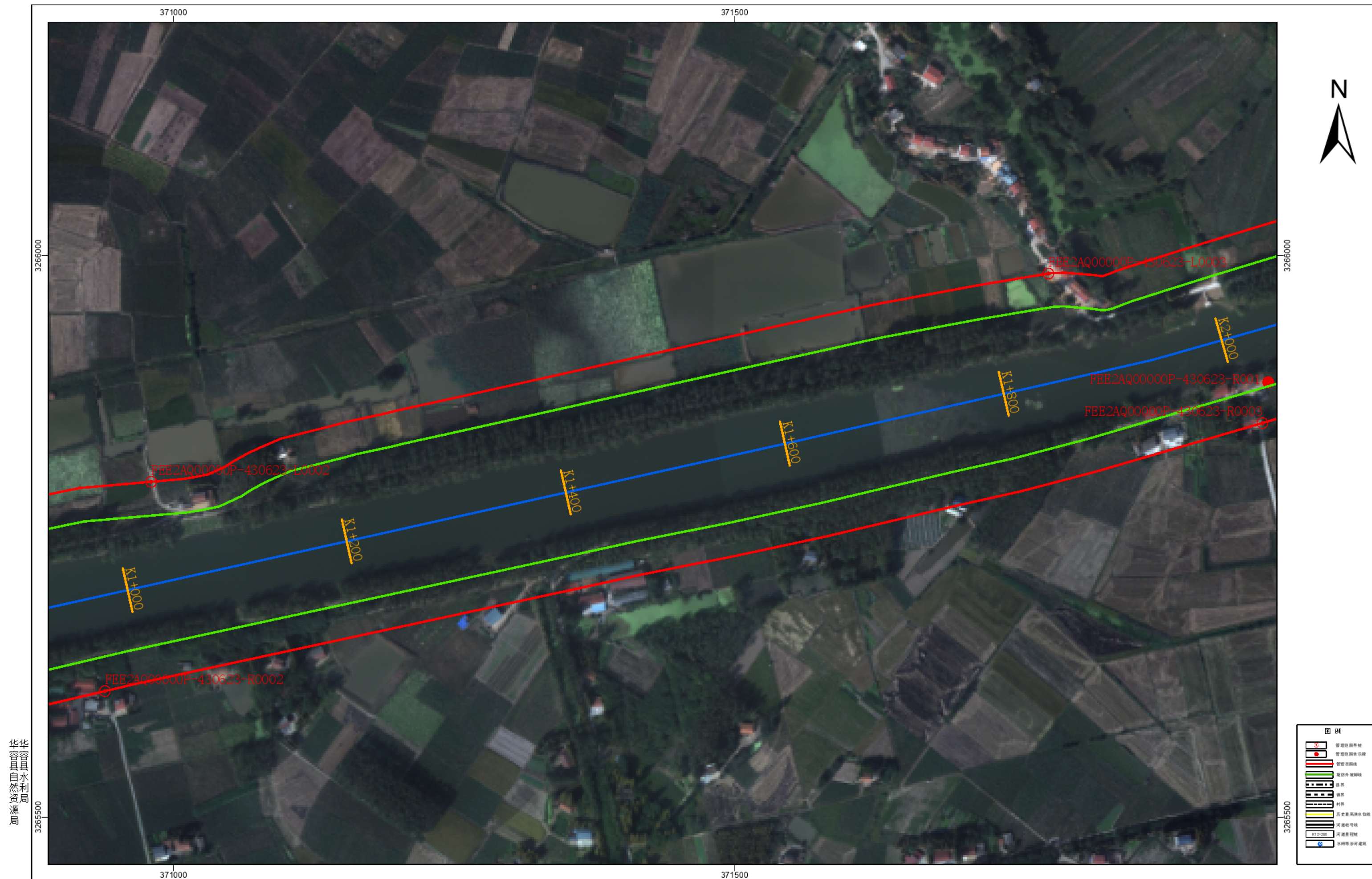
审核单位：岳阳市水利局、岳阳市自然资源和规划局

1:3,000

制图单位：广东邦鑫数据科技股份有限公司  
制图者：张涛  
检查者：马田田



### 华洪运河华容县河段管理范围划定图 (2/8)



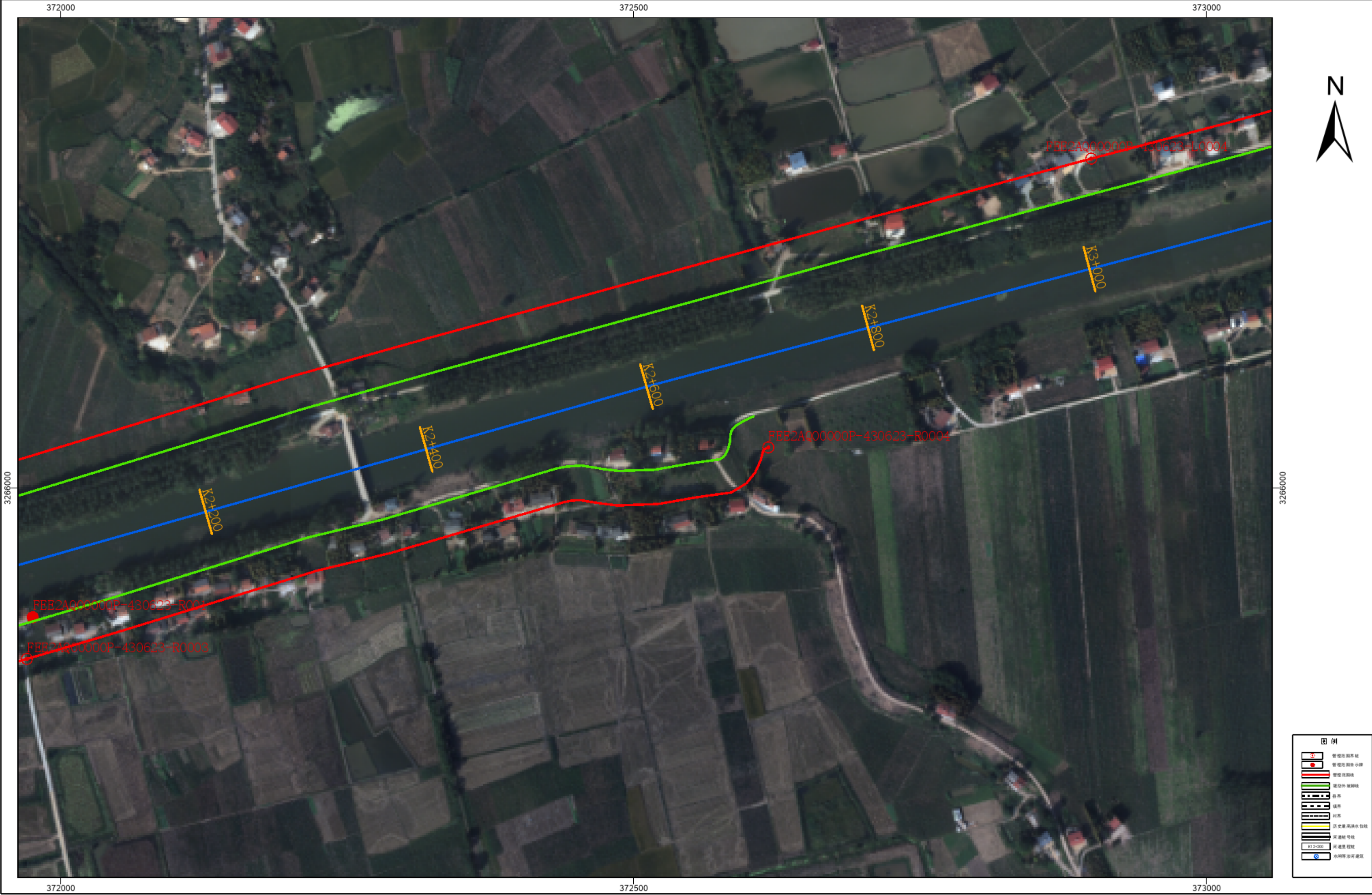
审批单位：华容县人民政府      审核单位：岳阳市水利局、岳阳市自然资源和规划局  
 2019年10月划界  
 2000国家大地坐标系，中央经线114度  
 1985国家高程基准

1:3,000

制图单位: 广东邦鑫数据科技股份有限公司  
制图者: 张涛  
检查者: 马田田



华洪运河华容县河段管理范围划定图（3/8）



华容县水利局  
华容县自然资源局

审批单位：华容县人民政府  
2019年10月划界  
2000国家大地坐标系，中央经线114度  
1985国家高程基准

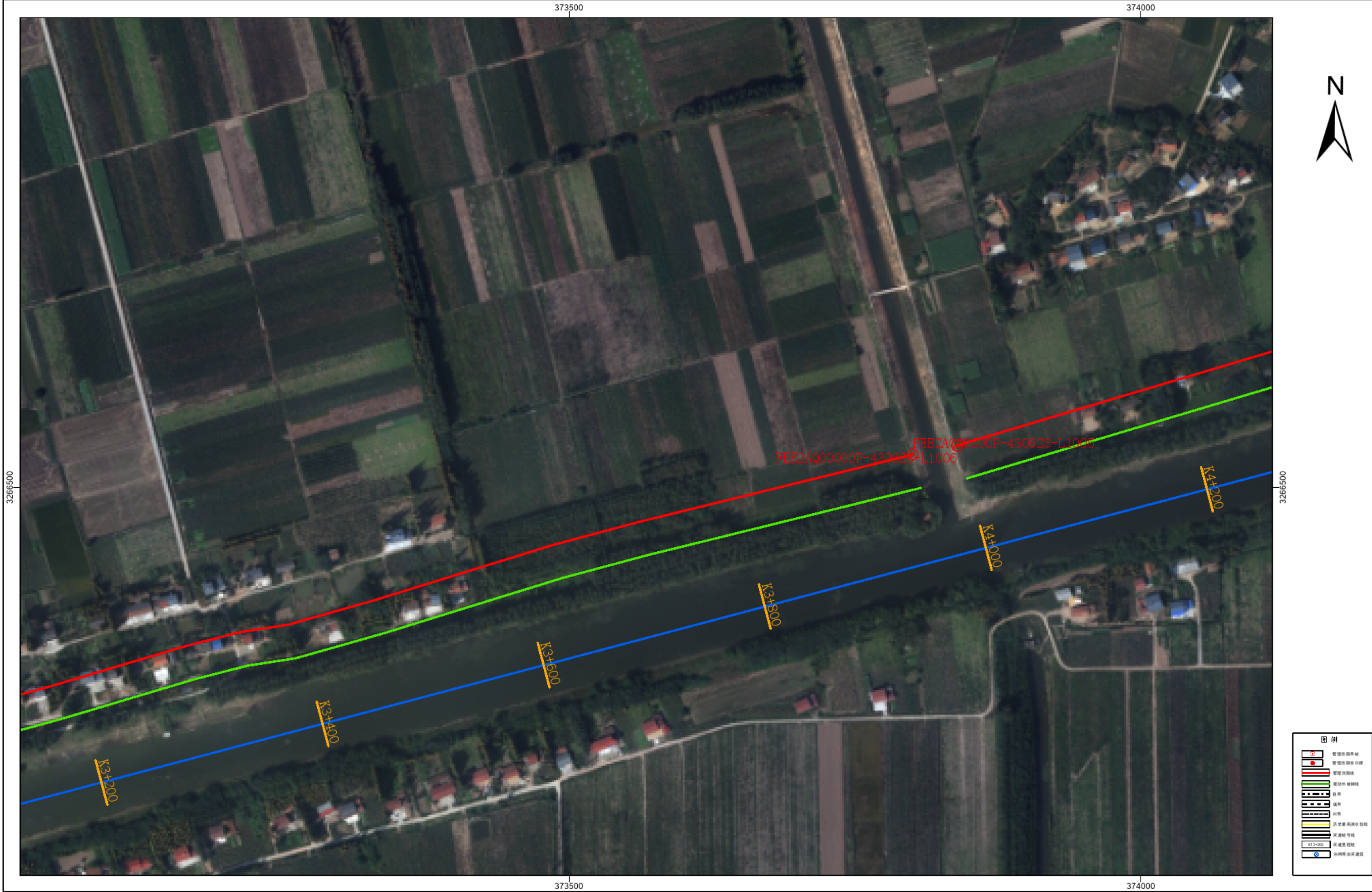
审核单位：岳阳市水利局、岳阳市自然资源和规划局

1:3,000

制图单位：广东邦鑫数据科技股份有限公司  
制图者：张涛  
检查者：马田田



# 华洪运河华容县河段管理范围划定图（4/8）



华容县水利局  
华容县自然资源局

审批单位：华容县人民政府  
2019年10月划界  
2000国家大地坐标系，中央经线114度  
1985国家高程基准

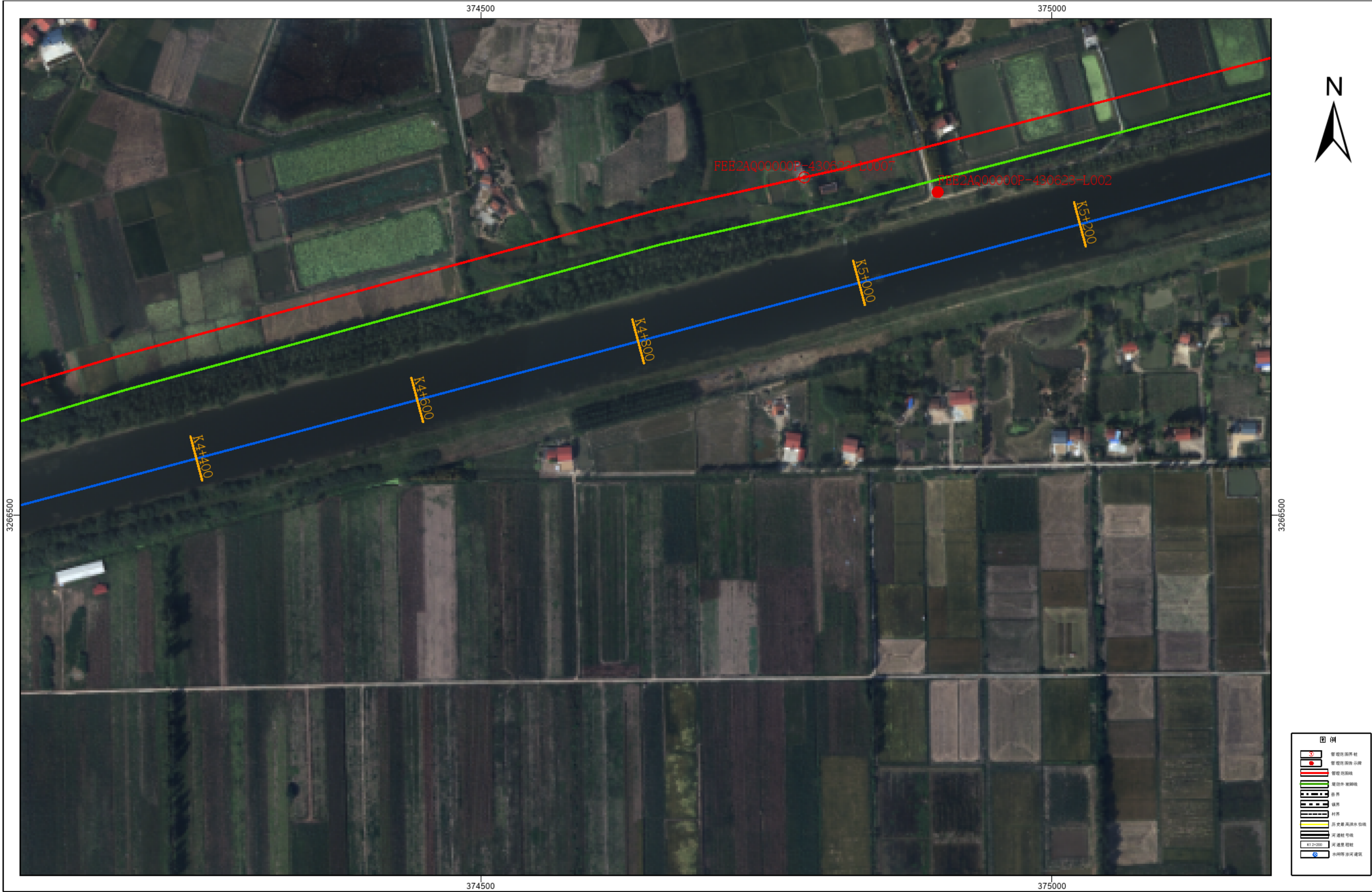
审核单位：岳阳市水利局、岳阳市自然资源和规划局

1:3,000

制图单位：广东邦鑫数据科技股份有限公司  
制图者：张涛  
检查者：马田田



华洪运河华容县河段管理范围划定图（5/8）



华容县水利局  
华容县自然资源局

审批单位：华容县人民政府  
2019年10月划界  
2000国家大地坐标系，中央经线114度  
1985国家高程基准

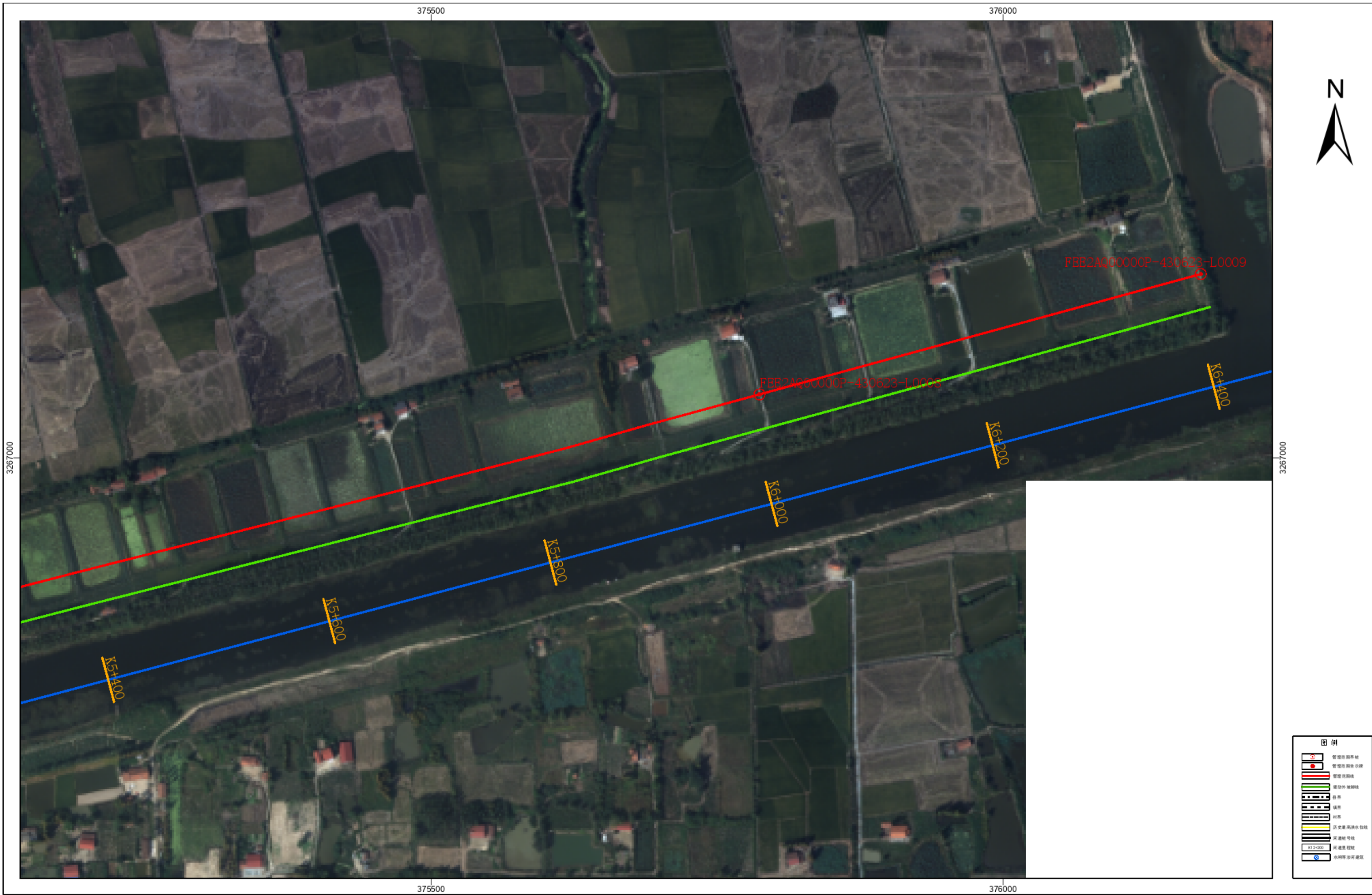
审核单位：岳阳市水利局、岳阳市自然资源和规划局

1:3,000

制图单位：广东邦鑫数据科技股份有限公司  
制图者：张涛  
检查者：马田田



华洪运河华容县河段管理范围划定图（6/8）



华容县水利局  
华容县自然资源局

审批单位：华容县人民政府  
2019年10月划界  
2000国家大地坐标系，中央经线114度  
1985国家高程基准

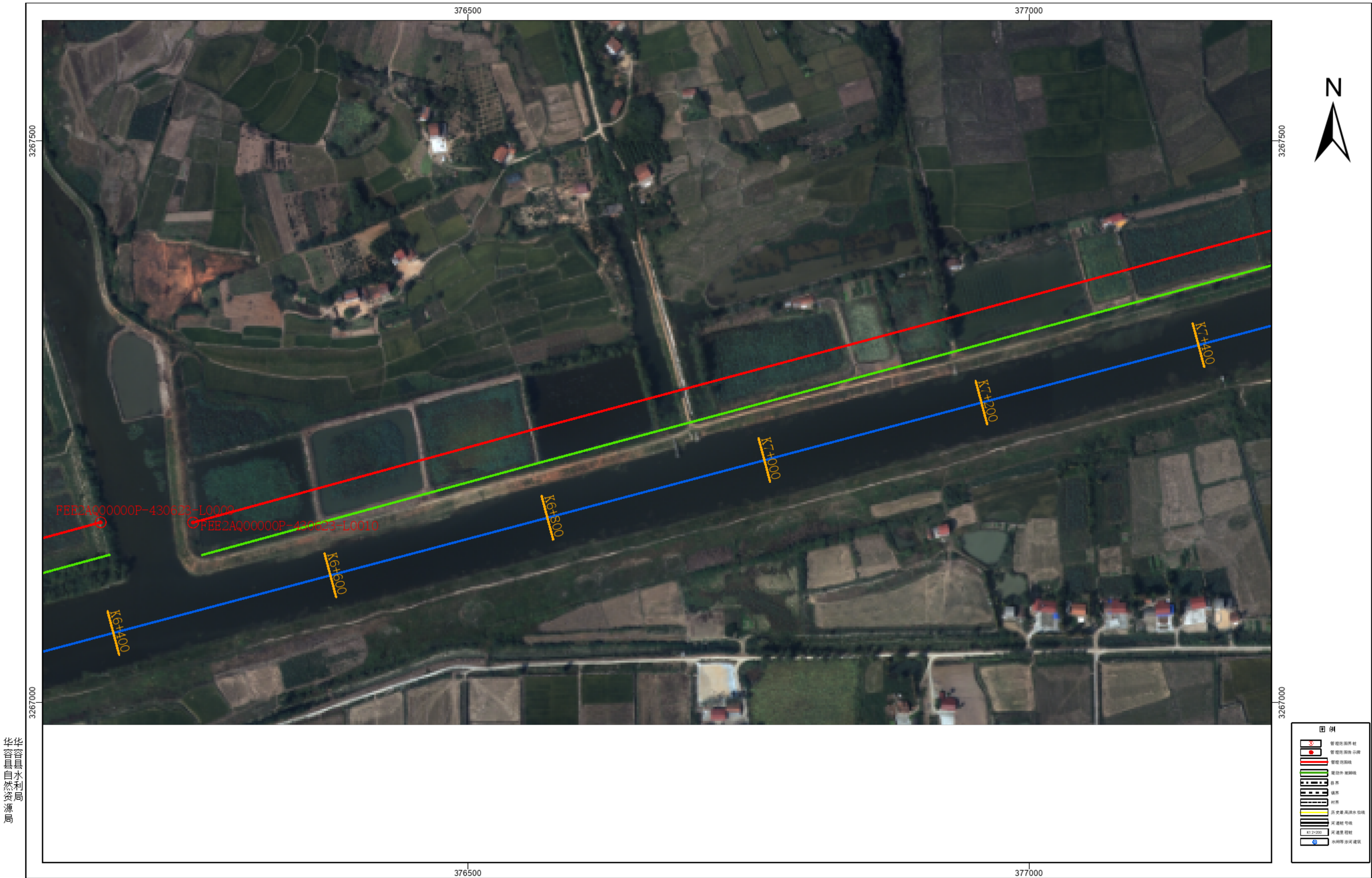
审核单位：岳阳市水利局、岳阳市自然资源和规划局

1:3,000

制图单位：广东邦鑫数据科技股份有限公司  
制图者：张涛  
检查者：马田田



# 华洪运河华容县河段管理范围划定图（7/8）



华容县水利局  
华容县自然资源局

审批单位：华容县人民政府  
2019年10月划界  
2000国家大地坐标系，中央经线114度  
1985国家高程基准

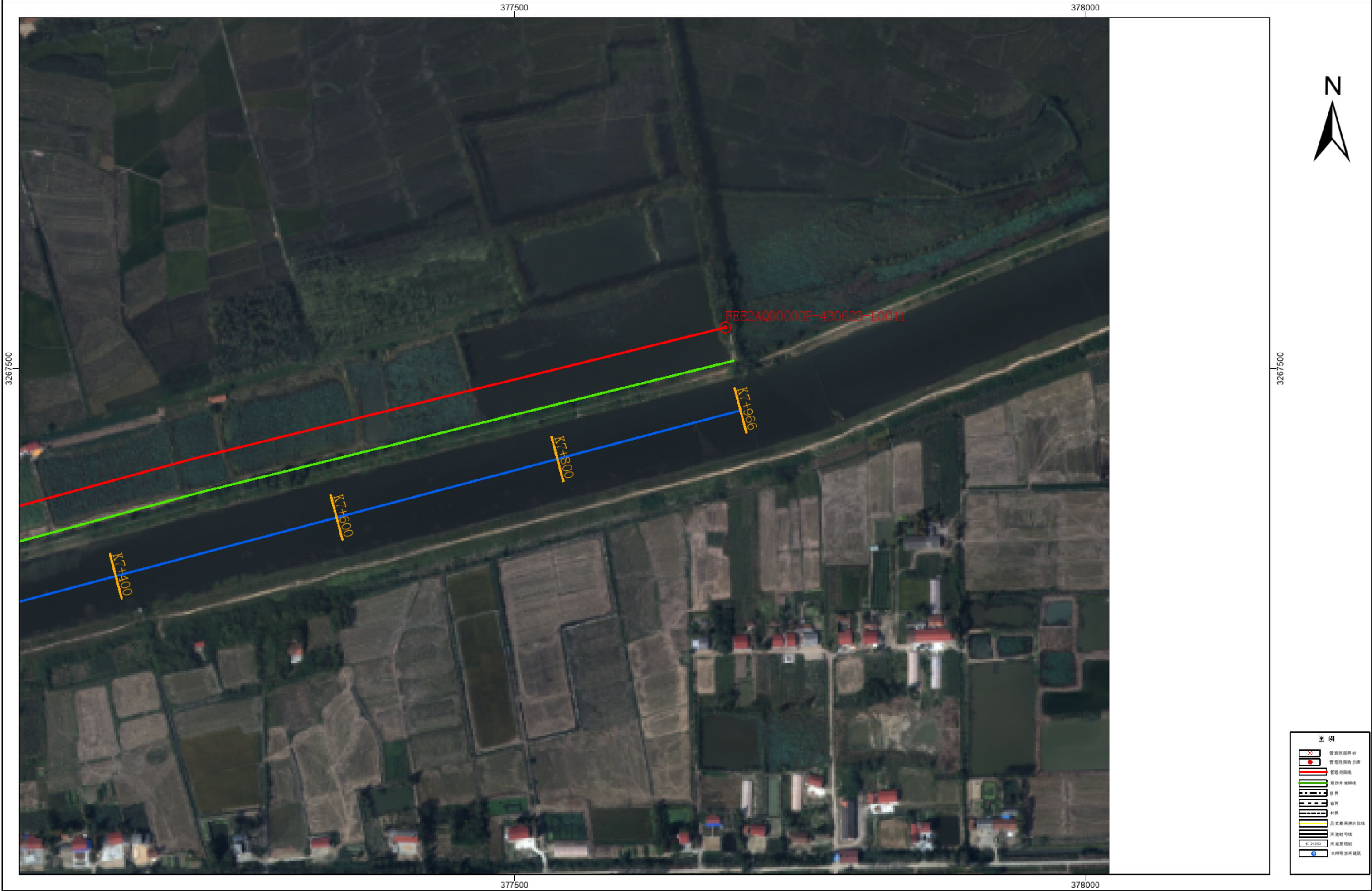
审核单位：岳阳市水利局、岳阳市自然资源和规划局

1:3,000

制图单位：广东邦鑫数据科技股份有限公司  
制图者：张涛  
检查者：马田田



华洪运河华容县河段管理范围划定图（8/8）



华容县水利局  
华容县自然资源局

审批单位：华容县人民政府 审核单位：岳阳市水利局、岳阳市自然资源和规划局  
2019年10月划界  
2000国家大地坐标系，中央经线114度  
1985国家高程基准

1:3,000

制图单位：广东邦鑫数据科技股份有限公司  
制图者：张涛  
检查者：马田田